



medea | aluminium meubilair

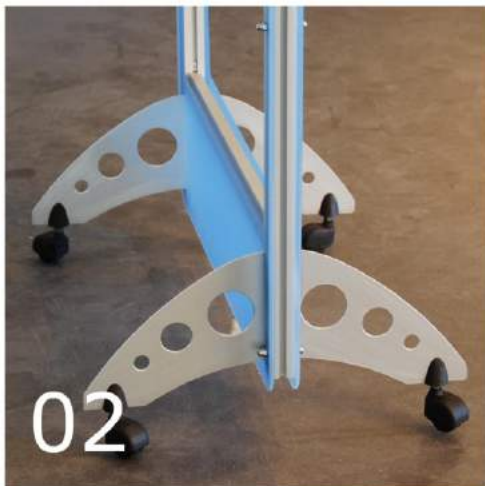
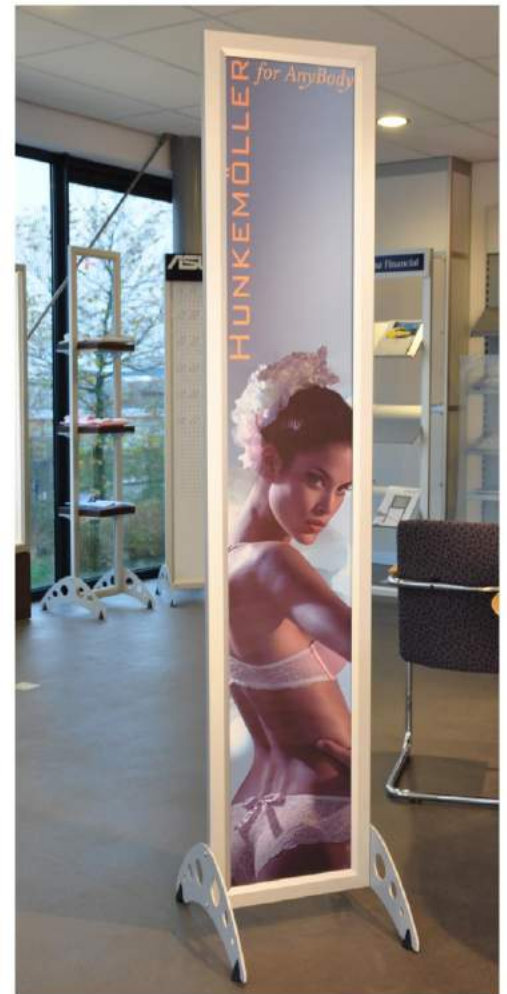
Inleiding

Medea Design is gespecialiseerd in het ontwikkelen en produceren van aluminium meublair voor toepassing in de woning- en projectinrichting.

Onze klantenkring is heel divers en varieert van merkfabrikanten en retail organisaties tot musea en overheid.

Medea werkt continue aan produkt-innovatie en ontwikkeling, waarbij onderscheid in design en kwaliteit steeds voorop staat. Materialenkennis, creativiteit en ervaring zijn onze kracht.

Frame display systeem



Frame displays zijn opgebouwd uit een rechthoekig basisprofiel met interne hoekverinders. De invulling en maatvoering van de displays is geheel naar keuze, zoals een spandraadsysteem, reclamepanelen, brochurehouders enz.

Square display systeem



Het Square systeem bestaat uit een universeel basisframe van vierkant aluminium profiel.
Aan 1 zijde is een lengtegroef aanwezig, geschikt voor panelen tot 9 mm dikte.
De maatvoering en invulling van de displays is geheel naar klantenwens.

Tube display systeem



Tube displays zijn opgebouwd uit een universeel toepasbaar open buisprofiel.

De invulling en maatvoering is naar keuze en kan bestaan uit (verlicht) beeldmateriaal, wissellijsten, brochurehouders enz.

04



Arcus

ovale zuilen



Arcus displays zijn ovale presentatie-zuilen, leverbaar in diverse hoogte en breedte maten. De displays kunnen worden voorzien van verwisselbaar beeldmateriaal of toegepast worden als permanente "branding" zuil. Opties zijn led verlichting, wissellijsten en brochurehouders.



06



Reflex lichtpanelen zijn gelijkmatig verlichte fotopanelen, uitgevoerd met led verlichting.

Deze lichtpanelen zijn zowel geschikt voor permanent gebruik als "branding" display met een vaste merknaam of voor wisselend gebruik met foto-afbeeldingen.

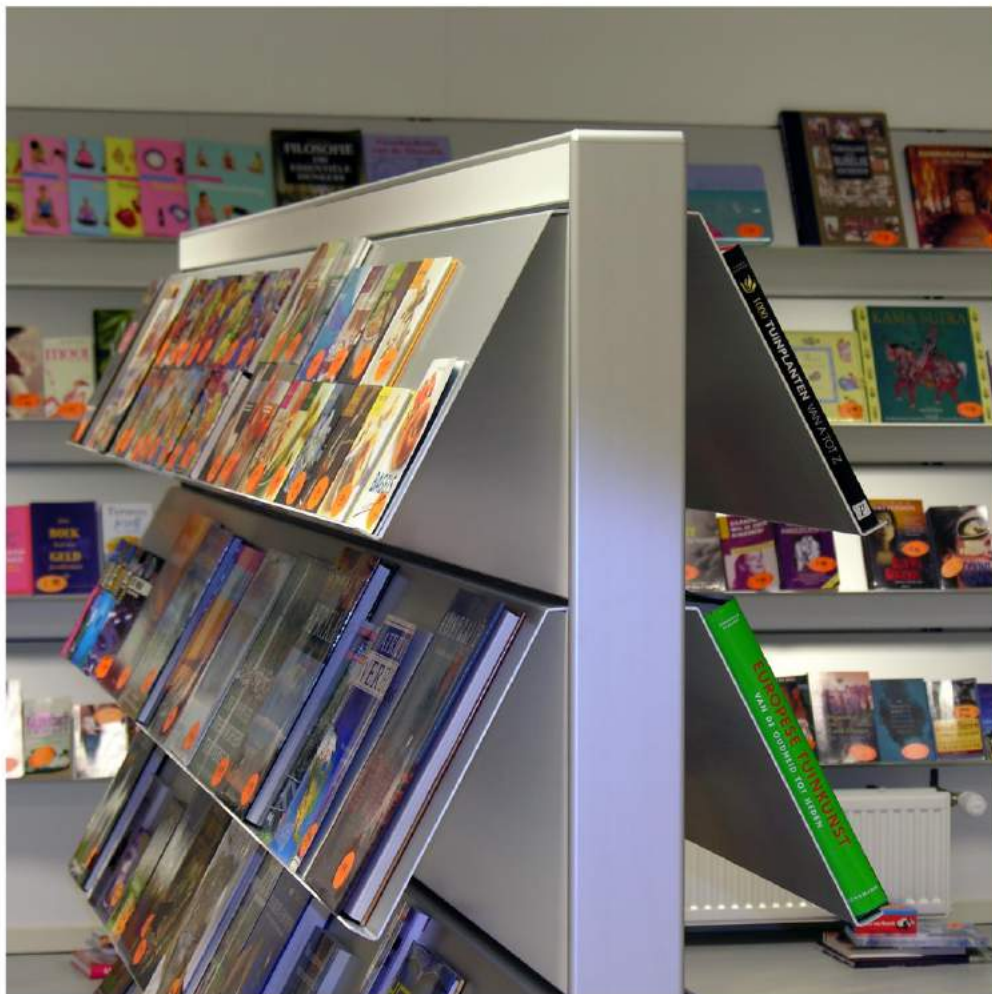
Het Reflex paneel is leverbaar in diktes vanaf 1,5 cm.



Reflex verlichte panelen



07





Systeem Domino is een multifunctioneel tussenwandsysteem. De afmetingen en indelingen van de midden-units zijn vrij te bepalen.

Het kaderframe bestaat uit aluminium profielen met een diepte van 6, 11 of 20 cm. Dit wandstelsel kan voorzien worden van brochureschappen, vitrine-elementen, multimedia, contact- en datadozen, LED verlichting, glas, geluidsreducerende panelen enz.

Toepassingen zijn scheidingswanden en tussenwanden in kantoorinrichting, wachruimtes en projectinrichting. Tevens is het geschikt als midden unit en wandstelsel in de retail.



Domino midden-units

09

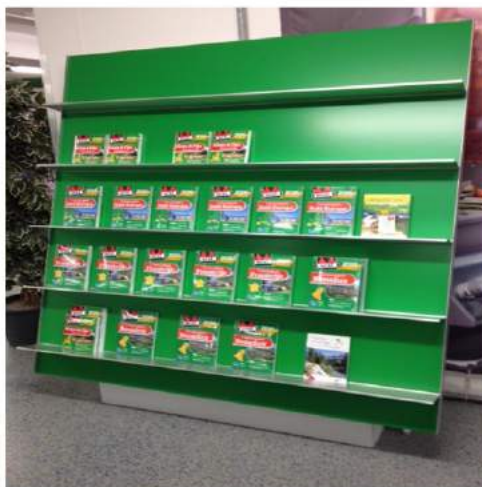
Wandsysteem Linea bestaat uit een niet- zichtbaar gemonteerd horizontaal draagprofiel, waartussen wandpanelen geplaatst worden.

In het profielen passen glasschappen en accessoires met een dikte tot 8 mm.

In het profiel is ruimte aanwezig voor het plaatsten van led verlichting, welke door de glasplaten heen schijnt.

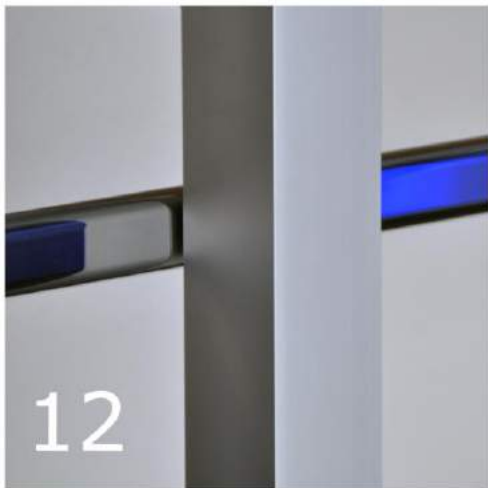
De profielen kunnen tegen een bestaande wand gemonteerd worden, maar ook opgenomen worden in vrijstaand meubilair.

Vanwege de bouwdiepte van 5,5 cm, is het Linea wandsysteem geschikt voor zwaardere toepassingen.



Linea wandsystemen





12



Wandsysteem Square is een flexibel systeem qua indeling en maatvoering.

Dit wandmeubel is opgebouwd uit aluminium consoles met een perforatie van h.o.h 5 cm aan de achterzijde. Het systeem is in te delen met aluminium plankprofielen, MDF of glazen schappen en gesloten kastelementen.

De schapdragers zijn om de 5 cm in hoogte verstelbaar. Als optie kunnen deze onzichtbaar in de schappen weggewerkt worden.

De consoles zijn standaard uitgevoerd in geanodiseerd aluminium, maar kunnen ook in kleur gelakt worden.

Squarewandsysteem



13





Van de Vetro vitrinekasten is een uitgebreide standaardcollectie leverbaar, waaronder vrijstaande modellen, wandvitrines en inbouwvitrines. De vitrinekasten zijn opgebouwd uit aluminium profielen in diverse uitvoeringen. Op basis van dit systeem kunnen we ook maatwerk leveren.

De vitrinekasten zijn standaard voorzien van led-spots in het plafond. Daarnaast kunnen deze ook worden uitgevoerd met stijlspots op elke gewenste hoogte en led-strips in de stijlen, welke met afstandsbediening in de gewenste kleur zijn in te stellen.

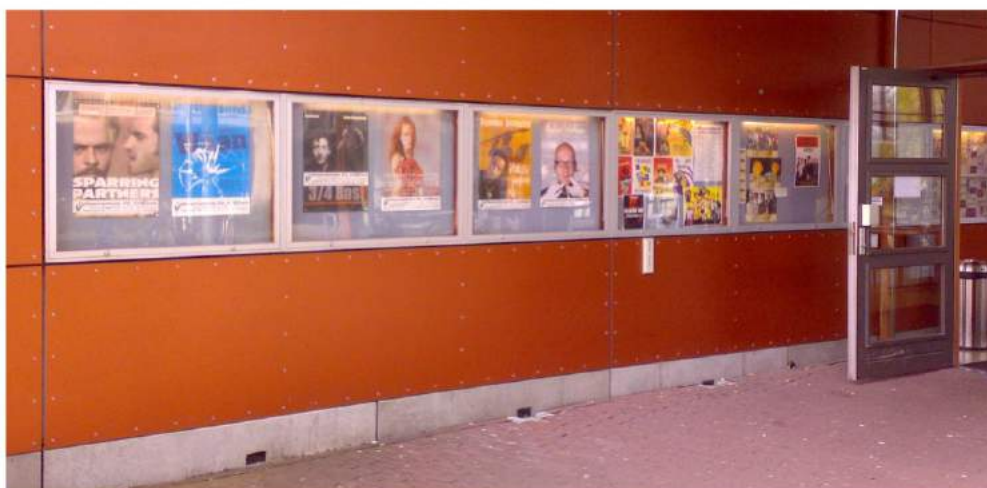


Vision informatiekasten en menukasten presenteren uw boodschap op een opvallende manier buiten en in openbare ruimtes.

De informatiekasten zijn opgebouwd uit dubbelwandige aluminium extrusieprofielen in combinatie met afgeronde hoekstukken.

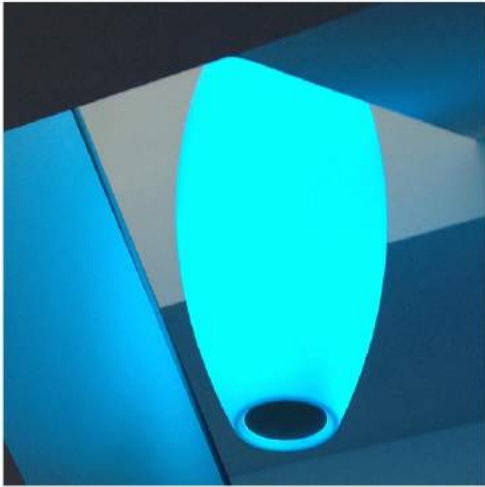
De informatiekasten zijn voorzien van een draaiklep met gehard glas, gasdrukkeren, cilindersloten en een rubberafdichting.

Naast een ruim assortiment standaard informatiekasten, kunnen wij ook specifieke buitenvitrines, plattegrondkasten en mededelingenkasten aanbieden.



Vision informatiekasten







Cocon lichtobjecten zijn robuuste kunststof lampen, welke zijn ontwikkeld als sfeerelement voor zowel binnen- als buitentoepassing.

De lampen zijn uitgevoerd in slagvast polyethyleen en voorzien van vele watervaste ledmodules, welke voor een gelijkmatige lichtverdeling zorgen.

Met de meegeleverde afstandsbediening kan de kleur en intensiteit ingesteld worden.

De Cocon kan geleverd worden als hanglamp, geplaatst op een voetstuk of gemonteerd in een lichtmast.



Cocon led-lichtobjecten

Atlas buis-systeem



Het Atlas systeem bestaat uit een rond staanderprofiel, voorzien van 4 lengte-groeven.

Ook zijn er 4 schroefkanalen in opgenomen tbv het bevestigingen van voetplaten.

De staanders zijn universeel toepasbaar in bv standbouw, als displaystaander en in de bewegwijzering.





Medea Design bv - Einsteinstraat 17 - 3316 GG - Dordrecht - tel : 078 6211013
www.medea.nl - info@medea.nl